

# NIEUWSBRIEF #9

## VERVANGEN OUDE HAAGSEBRUG

UITGAVE NR 09 | 29 MAART 2024

Beste lezer,

Vanaf zaterdag 30 maart is de Ringvaart weer open voor vaarverkeer. In deze nieuwsbrief leest u hier meer over. Ook hebben wij nieuws over de pontonbrug!

### DE PONTONBRUG BLIJFT 24 UUR PER DAG EN 7 DAGEN PER WEEK BESCHIKBAAR TOT DE NIEUWE BRUG KLAAR IS

Tegenover Nieuwemeerdijk 241 ligt onze tijdelijke pontonbrug. Voetgangers en fietsers (fiets aan de hand) maken hier gebruik van. Door de pontonbrug hoeven zij niet ver om te fietsen. Afgelopen maanden kregen wij vanuit de omgeving veel vragen over de beschikbaarheid van de pontonbrug na 29 maart. Omdat de Ringvaart dan weer beschikbaar moet zijn voor vaarverkeer, zouden wij de pontonbrug dan niet meer 24 uur per dag beschikbaar kunnen stellen voor voetgangers.

Na afstemming met bevoegde gezagen en de opdrachtgever is vorige week besloten dat de

pontonbrug 24 uur per dag en 7 dagen per week beschikbaar blijft voor langzaam verkeer. De pontonbrug blijft liggen op de huidige locatie. De pontonbrug blijft beschikbaar totdat voetgangers en fietsers weer gebruik kunnen maken van de nieuwe Oude Haagsebrug.

Vanaf 30 maart is de Ringvaart weer open voor vaarverkeer. Dit betekent dat we de pontonbrug openen als er vaarverkeer langs moet. Het openen en sluiten van de pontonbrug duurt ongeveer 5 minuten. U kunt als voetganger of fietsers komende maanden wel enige wachttijd ervaren.

Afsluiting Oude Haagseweg onder de Oude Haagsebrug

↔ Route voor automobilisten, fietsers en voetgangers (bypass Oeverlanden)

— Afgesloten Oude Haagseweg en brug

↔ Oversteek voor voetgangers over Ringvaart (tijdelijke pontonbrug)



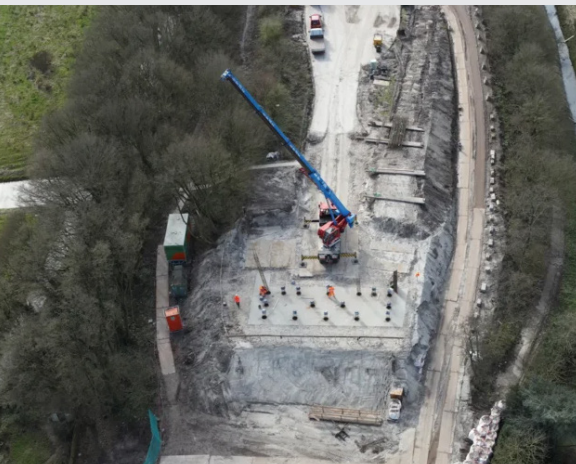
Met de blauwe pijl ziet u de locatie van de pontonbrug aangegeven.

## DE RINGVAART IS VANAF 30 MAART WEER OPEN VOOR AL HET VAARVERKEER

Vanwege onze werkzaamheden aan de Oude Haagsebrug, is de Ringvaart tussen 1 januari en 29 maart 2024 gestremd voor al het vaarverkeer. In die periode is de oude brug gesloopt en het geleidewerk voor de nieuwe brug geplaatst. Deze werkzaamheden zijn volgens planning verlopen. Vanaf 30 maart 07.00 uur is de Ringvaart daarom weer open voor al het vaarverkeer. Hieronder leest u welke hinder u nog kunt verwachten.

## DOOR PONTONBRUG GEEN DOORVAART TUSSEN 23.00 UUR EN 07.00 UUR

In de Ringvaart, 100 meter voor de Oude Haagsebrug (t.h.v. Nieuwemeerdijk 241) ligt een tijdelijke pontonbrug. Via deze brug kunnen fietsers en voetgangers de Ringvaart oversteken. De pontonbrug bedienen wij vanaf 30 maart dagelijks tussen 07.00 uur en 23.00 uur. Wanneer er scheepvaart langs moet, openen wij de brug. De scheepvaart moet rekening houden met maximaal 30 minuten wachttijd voor de brug. 's Nachts bedienen wij de pontonbrug niet en ligt deze gesloten. Tussen 23.00 uur en 07.00 uur blijft de Ringvaart gestremd voor vaarverkeer. Dit duurt t/m 22 augustus 2024.



## ENKELE DAGEN STREMMING VAN DE RINGVAART IN MEI EN JUNI

In enkele dagen in mei en juni plaatsen wij met hijskranen de brugliggers van de nieuwe brug. Het is dan niet veilig voor scheepvaart om langs ons werkvak te varen. Dit betekent dat de volgende periodes de Ringvaart voor scheepvaart volledig is gestremd:

- Van maandag 6 mei 23.00u tot woensdag 8 mei 19.00u
- Van zondag 2 juni 23.00u tot donderdag 6 juni 19.00u

## GEPLANDE AFSLUITINGEN VAN DE NIEUWEMEERDIJK

Tijdens het plaatsen van de brugliggers en opstellen en afbreken van de hijskranen, sluiten wij de Nieuwemeerdijk tussen nummer 222 en 230 af voor al het verkeer. Dit op de volgende momenten:

- Maandag 6 mei van 07.00 uur tot vrijdag 10 mei 17.00 uur
- Zaterdag 1 juni van 07.00 uur tot woensdag 5 juni 17.00 uur.

Tijdens deze periodes is ook een aantal openbare parkeerplekken tussen de Ringvaart en de Nieuwemeerdijk afgesloten. Ter hoogte van Nieuwemeerdijk 229 tot 237 zijn de openbare parkeerplekken niet beschikbaar.

## HET BOUWEN VAN DE BRUG GAAT VOORSPOEDIG

De nieuwe Oude Haagsebrug begint langzamerhand meer zichtbaar te worden. Alle palen van de nieuwe brug zijn aangebracht. Deze zitten onder de grond. Op de palen en poeren brengen wij kolommen aan. Deze worden op een andere locatie gemaakt en komen kant en klaar op het werk. Op de kolommen brengen wij zogenaamde onderslagbalken aan. Op deze balken van gewapend beton worden in mei en juni de brugliggers geplaatst. Deze brugliggers van zo'n 40 meter lang van beton voeren wij aan vanuit een fabriek en worden meteen geplaatst. Het plaatsen doen wij met grote hijskranen. De hijskranen staan op de Oude Haagseweg en Nieuwemeerdijk. Aankomende weken maken wij tijdelijke constructies waar de hijskranen op komen te staan. De tijdelijke constructies staan op palen die wij volgende week aanbrengen.

Ook zijn afgelopen weken de geleidewerken aangebracht. Doordat wij deze aanbrengen vanaf het water, moesten deze zijn aangebracht voordat de vaarweg open gaat.

Bij beide landhoofden ziet u veel zand. Dit is de voorbelasting. De nieuwe brug wordt hoger dan de oude brug. De aanlandingen moeten daardoor ook worden verhoogd. Wij brengen hier voorbelasting aan, zodat de verhoogde wegen later niet verzakken.



*De kolommen van as 3 zijn geplaatst op de poer in de Ringvaart*



*De voorbelasting aangebracht naast onze bouwweg tussen de Nieuwemeerdijk en de Zuidtangent*



*De aangebrachte geleidewerken*

## BENIEUWD NAAR FOTO'S VANUIT DE LUCHT?

Op onze website staan foto's gemaakt met een drone.  
[Klik hier](#) om de foto's te bekijken.



## HEEFT U NOG VRAGEN?

Heeft u vragen over het vervangen van de Oude Haagsebrug? Wij beantwoorden deze vragen graag.  
U kunt ons bereiken op de volgende manieren:

Mail: [info@oudehaagsebrug.nl](mailto:info@oudehaagsebrug.nl)

Telefoon: 085 822 04 24

Projectwebsite: [www.oudehaagsebrug.nl](http://www.oudehaagsebrug.nl)

## MET VRIENDELIJKE GROET,

Joleen van den Toren,

*Namens het projectteam Vervangen Oude Haagsebrug*