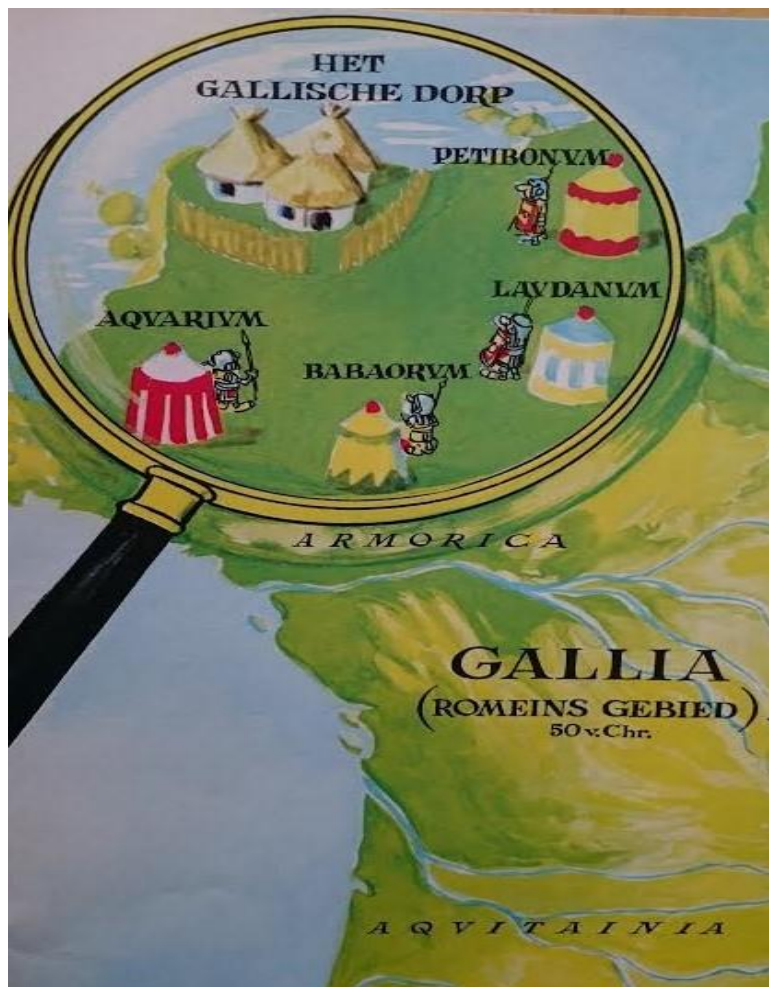


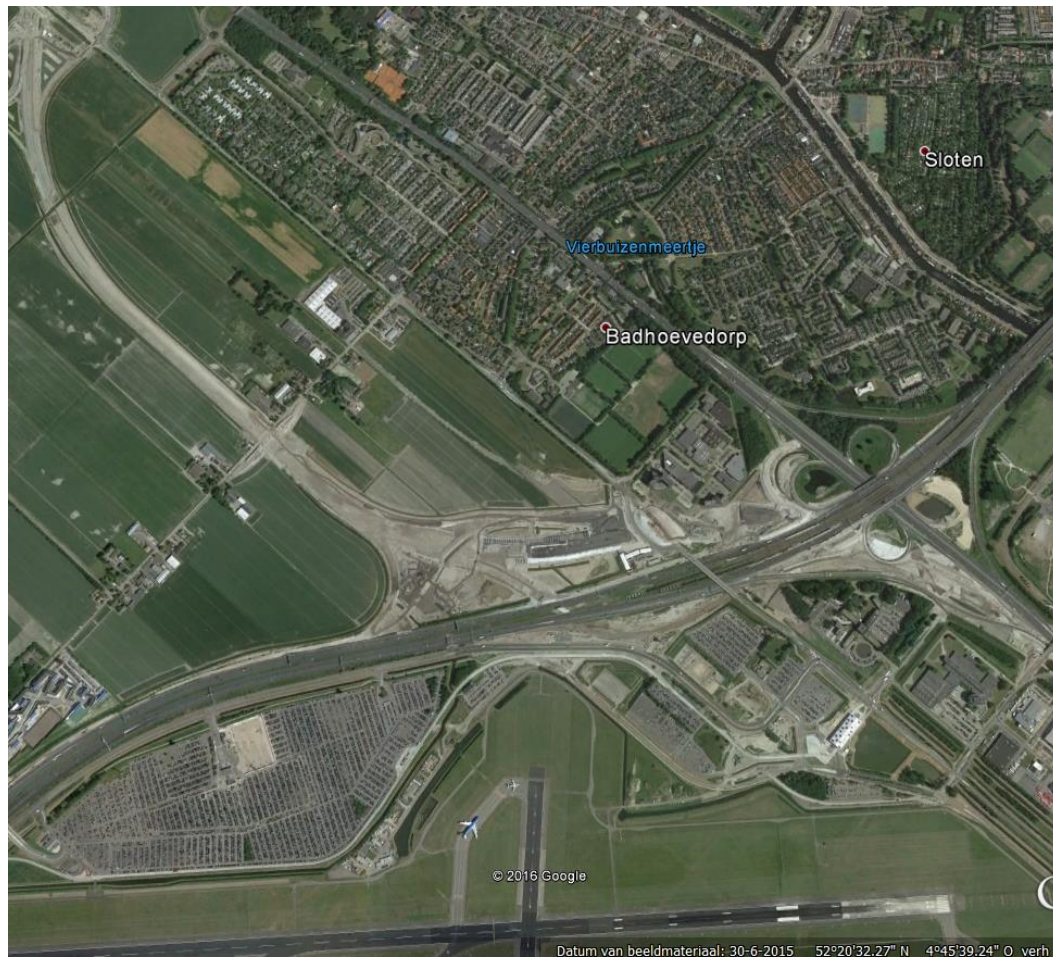
# Badhoevedorp:



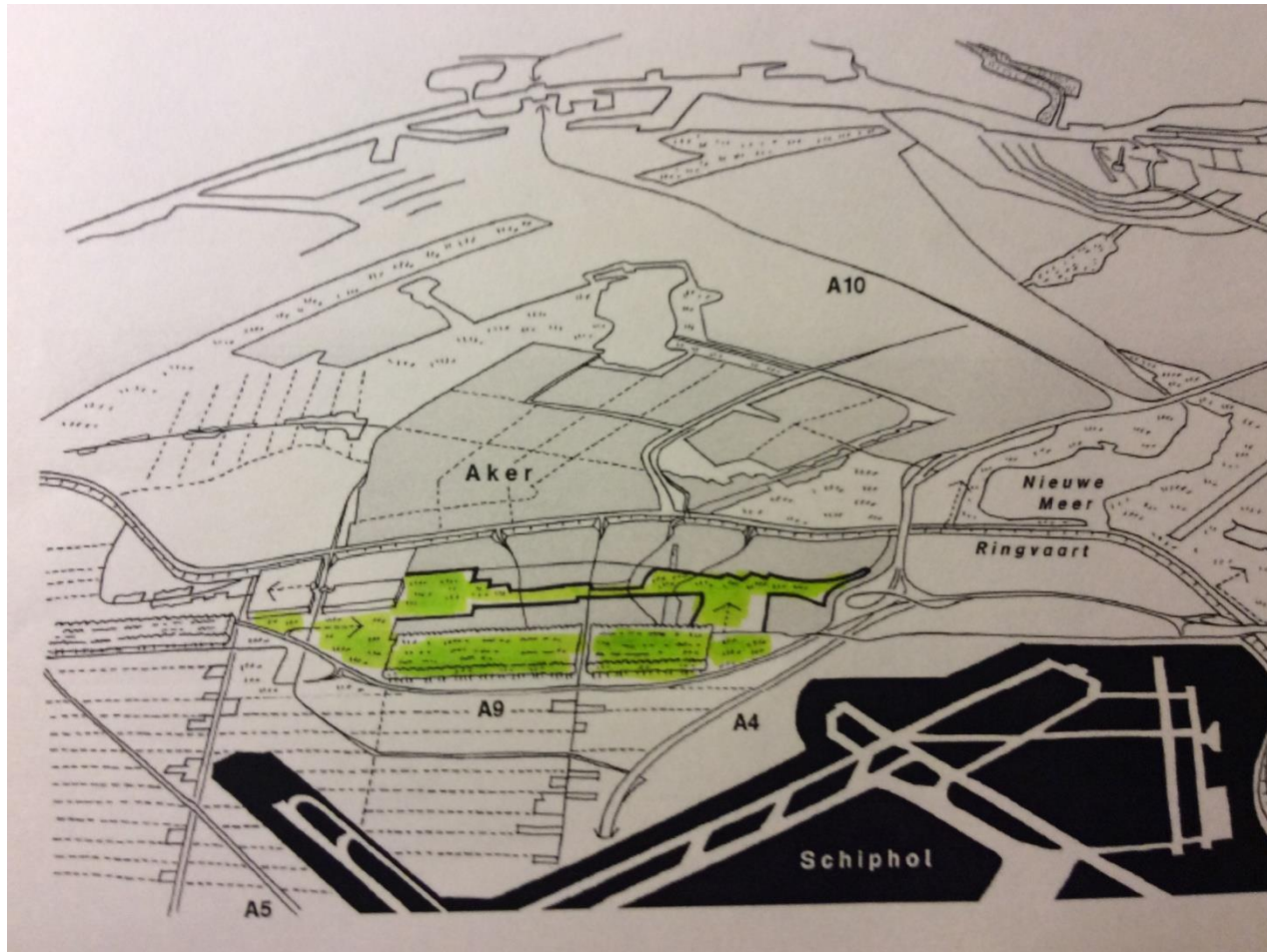
# Omringd door



# Indrukwekkende Infrastructuur



# Badhoevedorp 2020



# Toegankelijk en “bruikbaar” groen



# Omgevingsdruk



# En buurtparken?







# Oplossing: groene plekken verparken en verbinden





Van grasveld naar postzegelparkje

**GRAAG**

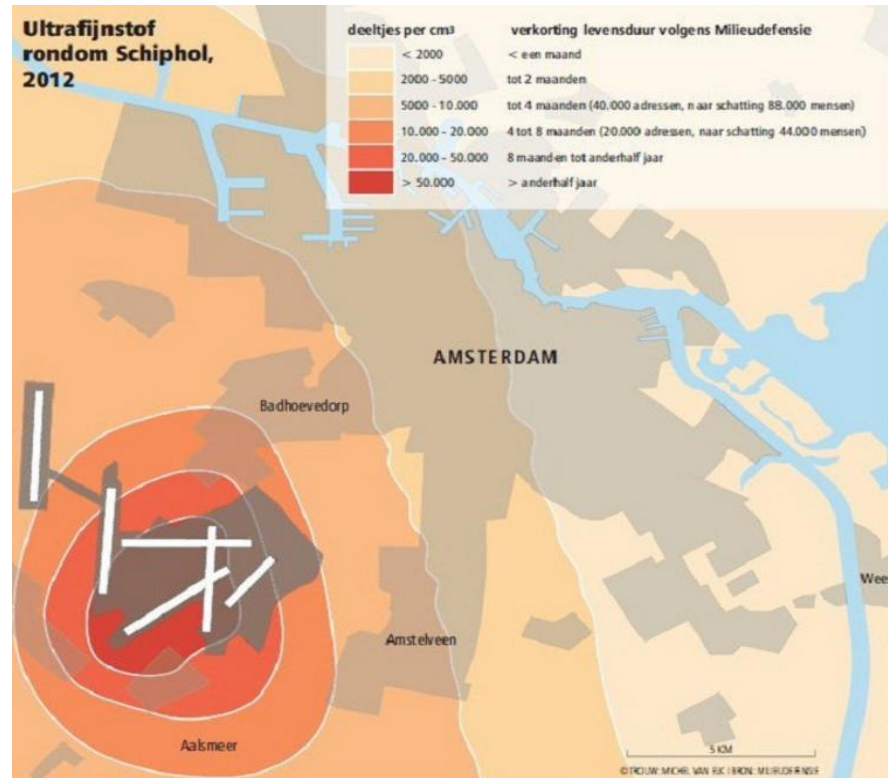
**JULLIE ADVIEZEN**

# Vergroten van de oppervlakte

- GROENE DAKEN EN GEVELS



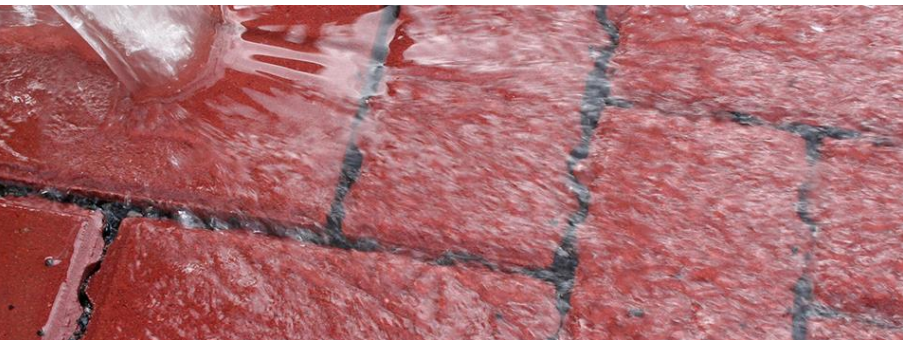
# Opvang van (ultra) fijnstof



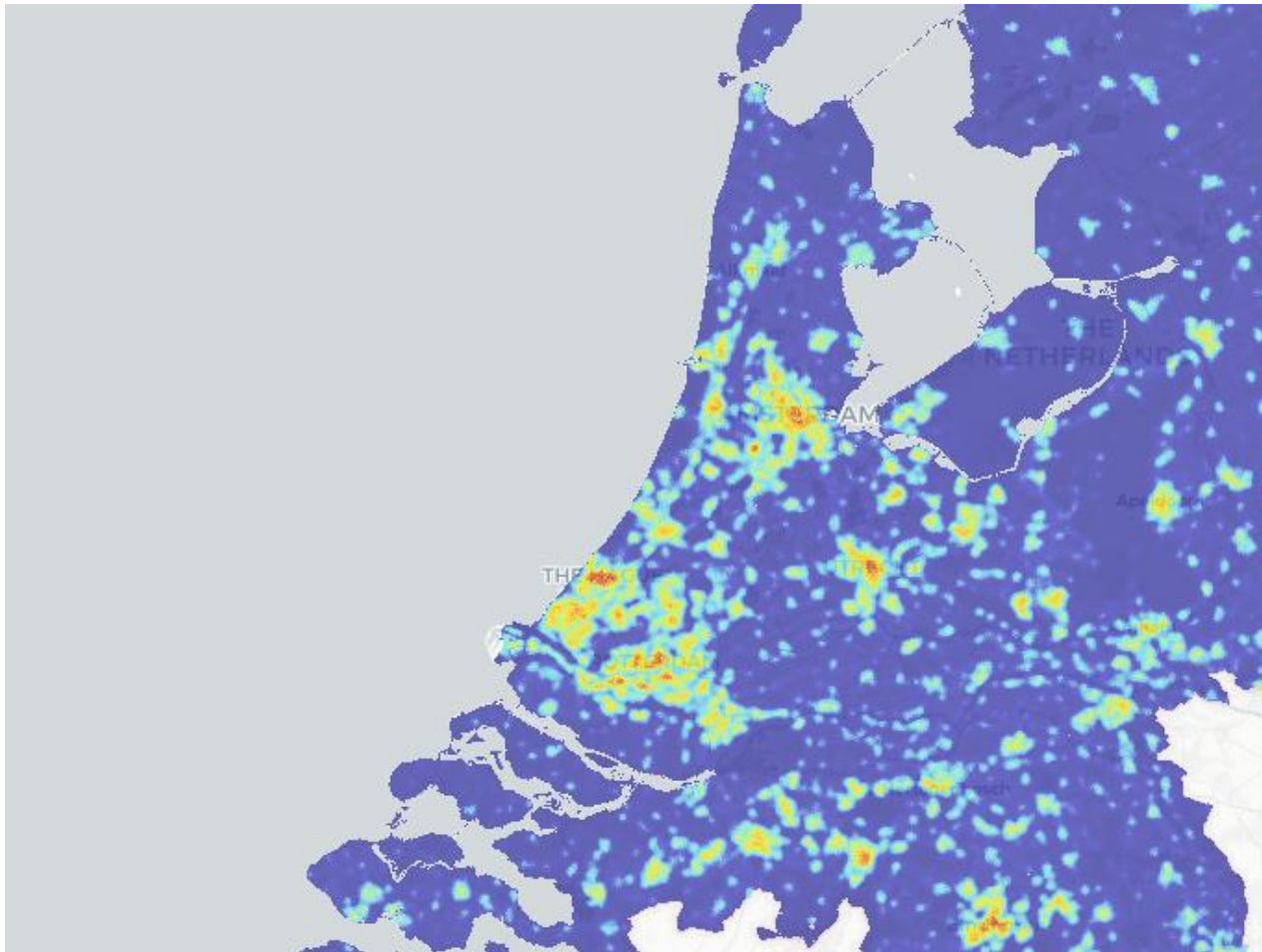
# Demping van geluid



# Waterberging



# Verkoeling





# Natuur en biodiversiteit



# Maar ook: seizoen!



# Geur



# Voedsel/eetbaarheid



# Letten op

- Vergroting van de oppervlakte
- Opvang van (ultra)fijnstof
- Demping van geluid
- Waterberging
- Verkoeling
- Natuur (biodiversiteit en seizoen)
- Geur
- Voedsel

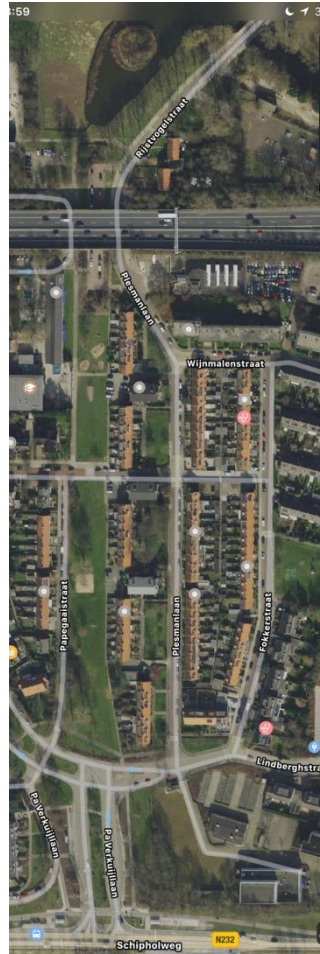
# Plezier voor iedereen !



# Want groen is gezond



# Het Papegaaiienpark

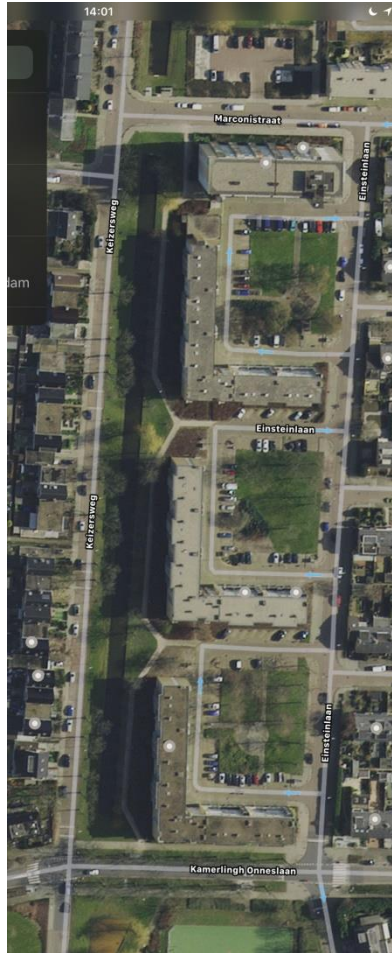




# Vier delen

- Voedselbos (gepland)
- Viaduct gaat weg
- Scholen en kinderdagverblijf
- Speelplekken
- Proeftuin/dorpstuin (mogelijk)
- VERKEER

# Het Einsteinpark



# Onderdelen

- 3 Veldjes
- 1 wandelpad aan oever
- Speelplek
  
- Verbinding met het centrum
- Verbinding met het dorpshuis

# Drie vragen

- Groene inrichting
  - Verbinden van de delen met elkaar
  - Toegankelijk en bereikbaar
- 
- Het park is een stukje van de Badhoevedorpse park-puzzel

# Letten op

- Vergroting van de oppervlakte
- Opvang van (ultra)fijnstof
- Demping van geluid
- Waterberging
- Verkoeling
- Natuur (biodiversiteit en seizoen)
- Geur
- Voedsel

# Omwonende Einsteinpark op Facebook

- En woensdagmorgen om 10 uur verzamelen ze bij de Marconiflat in de Einsteinlaan, daar bespreken ze dan "onze" speelplaats, die best verbeterd en vergroot mag worden, er spelen nu altijd al zo veel kinderen uit de buurt hier, geweldig leuk ! Kaj Munk moet even gaan kijken in de Reigerstraat, dat is een goed voorbeeld, prachtig !

# Mail van omwonende Papegaaipark:

- Ik woon nu aan een lekkere rustige groenstrook met speelruimte en speeltoestellen voor kinderen.
- Als het een parkje wordt is het gedaan met de rust: wandelaars met of zonder hond, alles naast mijn rustige tuin
- Bij een parkje horen misschien ook bomen, dan heb ik geen zon meer in mijn tuin
- Liever: zo laten met hier en daar wat extra groen of speeltoestel maar geen wandelpaden

# Succes!

